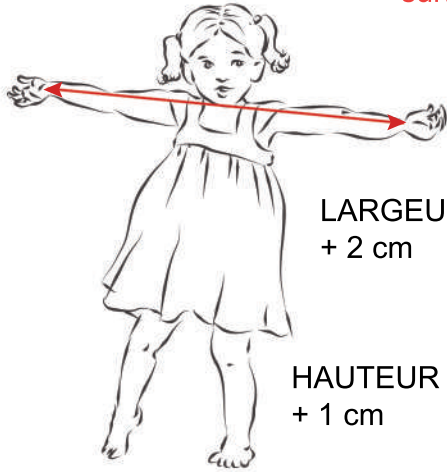


La cape Loup

(D'après les patrons de notre livre Idées cadeaux à coudre)

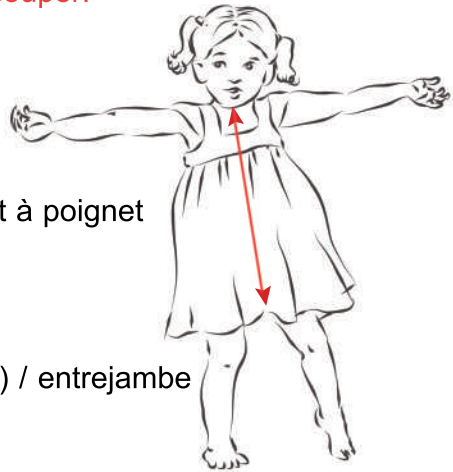
1. Prenez les mesures de l'enfant auquel la cape Loup est destinée pour voir quelle taille choisir :

comparez avec les patrons, pour être sûr(e)s de la taille à découper!



LARGEUR = distance poignet à poignet
+ 2 cm

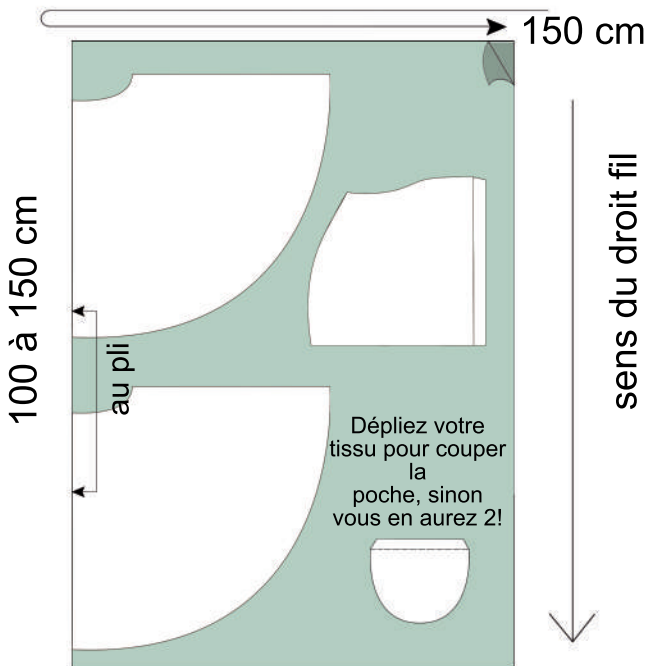
HAUTEUR = distance cou (bas) / entrejambe
+ 1 cm



Largeur de la cape : mesurez du poignet à l'autre poignet et ajoutez 2 cm de marge de couture à cette dimension.

Hauteur de la cape : mesurez depuis la naissance du cou jusqu'à l'entrejambe et ajoutez 1 cm de marge de couture à cette dimension.

2. Utilisez les patrons de notre livre "Idées cadeaux à coudre", et servez-vous du schéma de coupe ci-dessous pour obtenir des pièces symétriques et en miroir.



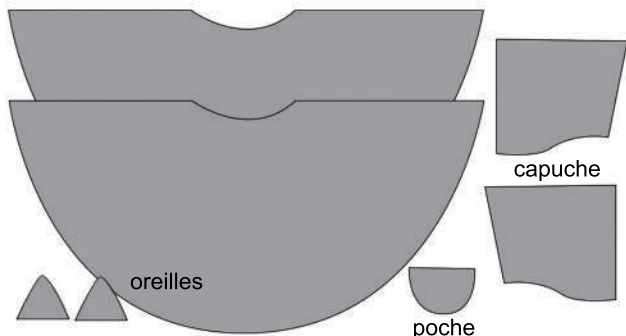
Fournitures:

- 1m à 1,50 m de polaire ou fausse fourrure en 150 de large
- 1m à 1,50 m de coton ou de jersey imprimé en 150 de large pour la doublure
- de la polaire ou autre tissu rose clair pour l'intérieur des oreilles(15 cm x15cm)
- un coupon de 40 x 10 cm de feutrine blanche pour les yeux et les dents
- une petite chute de polaire ou de feutrine noire pour le nez et les pupilles mais on peut aussi dessiner les pupilles à l'aide d'un feutre textile permanent noir

Facultatif (pour le ruban + étoile attachés à la capuche):

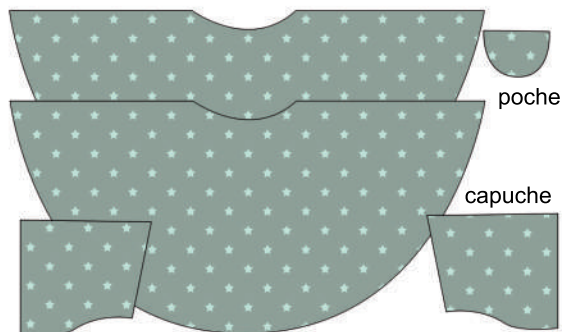
- un ruban de 30 cm de long + 20 cm x 10 cm de tissu imprimé + de l'entoilage thermocollant .

La cape Loup : les pièces à découper



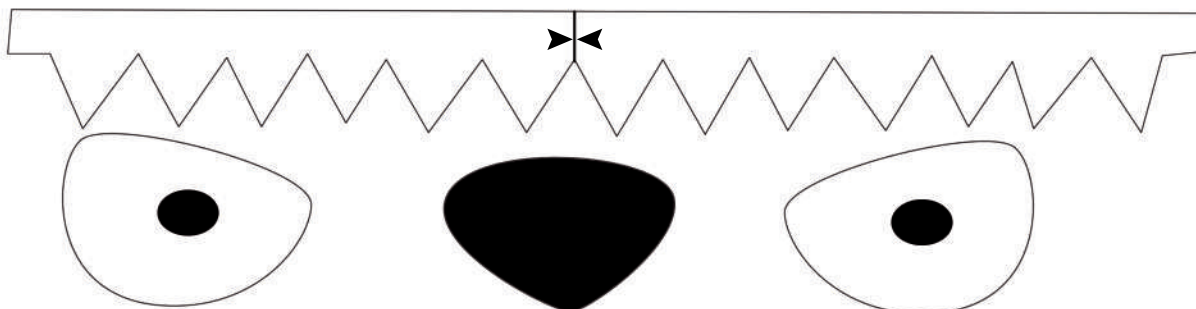
3. Fausse fourrure : découpez 2 x la cape (devant et dos), 2 x la capuche pointue, 1x la poche, et 2 x l'oreille (voir fichier "gabarits")

4. Tissu imprimé (coton ou jersey) :

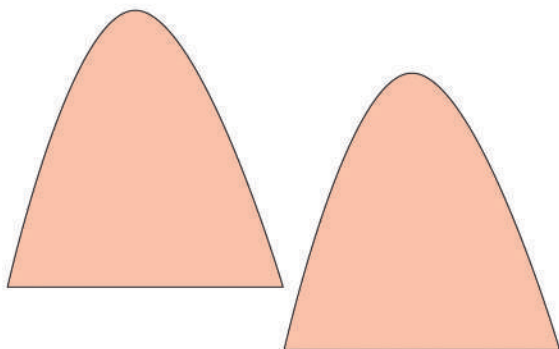


découpez 2 x la cape (devant et dos), 2 x la capuche pointue, et 1 x la poche.

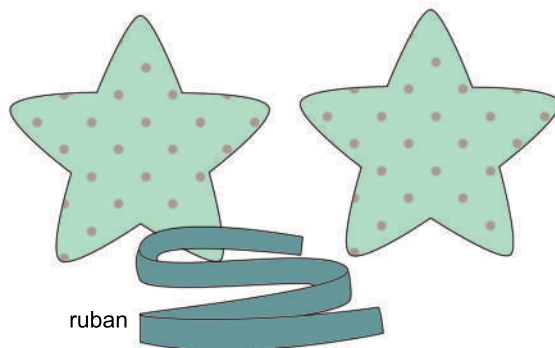
5. Dans la feutrine blanche, découpez 2 x les yeux et 1 x les dents :



6. Dans la feutrine noire, découpez le nez et les pupilles. Collez les pupilles sur les yeux avec de la colle à tissu ou dessinez-les sur les yeux en feutrine à l'aide d'un feutre textile noir permanent.

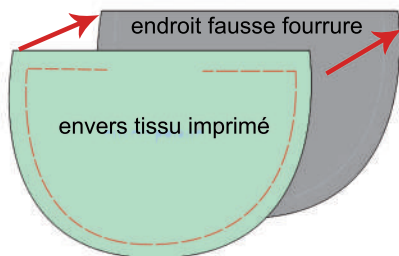


7. Découpez 2 x l'oreille dans la polaire rose

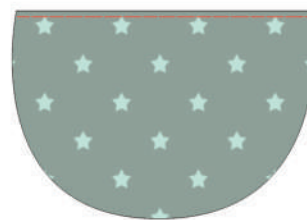


8. Entoiliez l'envers d'un morceau de tissu imprimé de 20 cm x 10 cm et tracez 2 x l'étoile. Découpez les étoiles (gabarit livre) ainsi qu'un ruban de 30 cm de long.

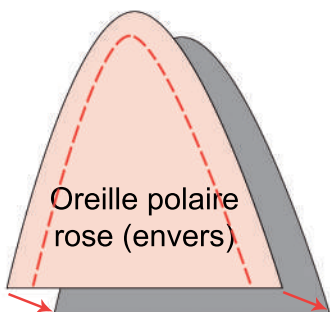
La cape Loup : les accessoires



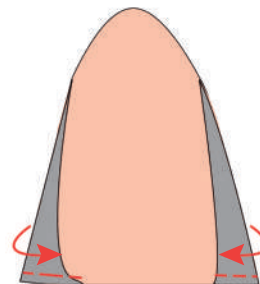
9. Placez vos poches l'une contre l'autre endroit contre endroit, épinglez et piquez tout le tour au point droit à 1 cm du bord. Laissez un espace non cousu d'environ 3,5 cm en haut de la poche pour retourner.



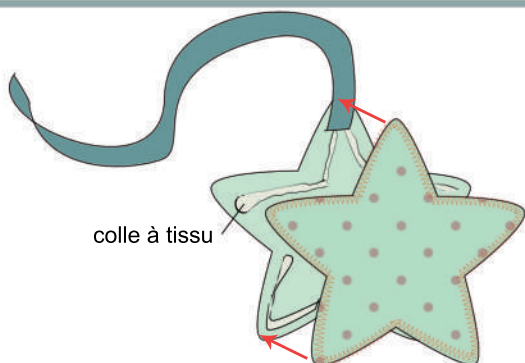
10. Réduisez vos marges à l'aide de ciseaux à cranter, retournez sur l'endroit par l'espace non cousu et refermez par une surpiqûre au point droit à 2 mm du bord supérieur.



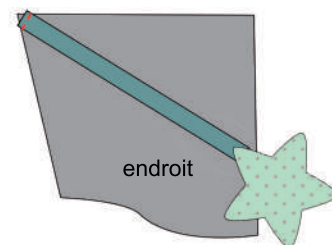
11. Placez une oreille en polaire rose sur une en fausse fourrure, endroit contre endroit. Epinglez et piquez le tour sauf le bas rectiligne, au point droit, à 1cm du bord.



12. Réduisez les marges aux ciseaux cranteurs, retournez par le bas et repliez les côtés de l'oreille sur 1 cm. Faites quelques allers-retours au point droit pour fixer bien près du bord.

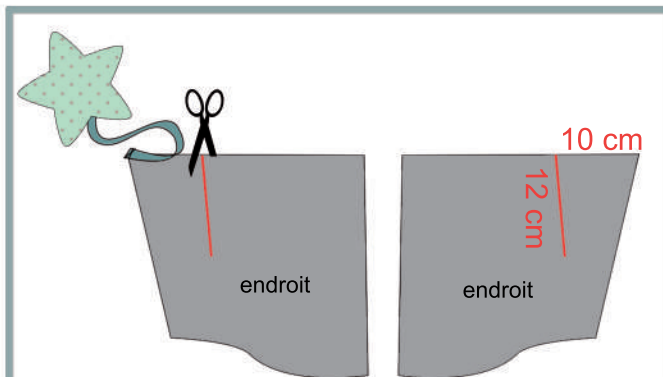


13. Collez les étoiles envers contre envers, en prenant le ruban en sandwich. Une fois sec, piquez le contour des étoiles au point zigzag serré pour bien fixer et éviter l'effilochage.

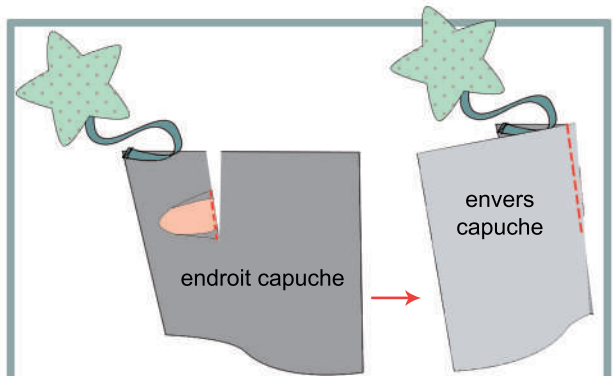


14. Sur l'une des deux capuches en fausse fourrure, piquez le bout du ruban sur l'angle pointu de la capuche, sur l'endroit. L'étoile doit être vers l'intérieur.

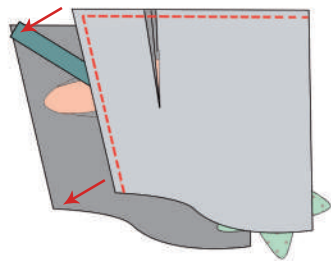
La cape Loup : la capuche



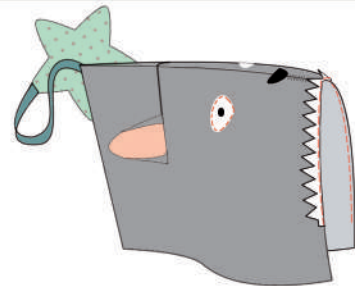
15. A environ 10 cm du bout pointu de la capuche, coupez le tissu sur 12 cm de hauteur sur chaque pièce de la capuche.



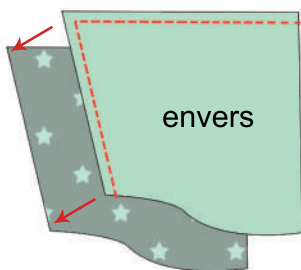
16. Fixez l'oreille sur l'arrière de la capuche, polaire rose vers vous. Repliez le devant de la capuche par dessus, endroit contre endroit et piquez comme une pince.



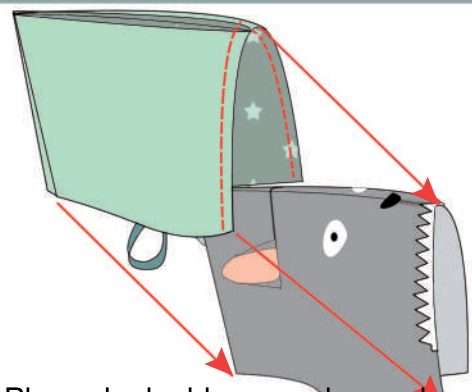
17. Une fois les oreilles posées sur les 2 pièces de capuche en fausse fourrure, assemblez-les endroit contre endroit et piquez le haut et l'arrière de la capuche au point droit, à 1cm du bord.



18. Placez les yeux + pupilles, le nez, et les dents (côté pointu vers l'intérieur) sur la capuche, mettez un point de colle textile et piquez chaque élément avec du fil coordonné (noir ou blanc).

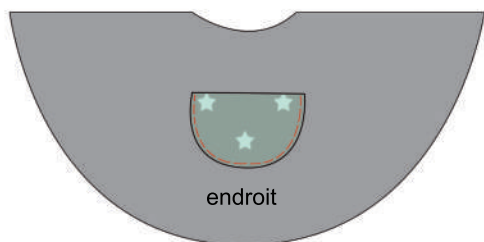


19. Assemblez les 2 pièces de la capuche de doublure en les posant endroit contre endroit, et en les piquant au point droit à 1 cm du bord sur le haut et l'arrière. Crantez l'angle et réduisez les marges.

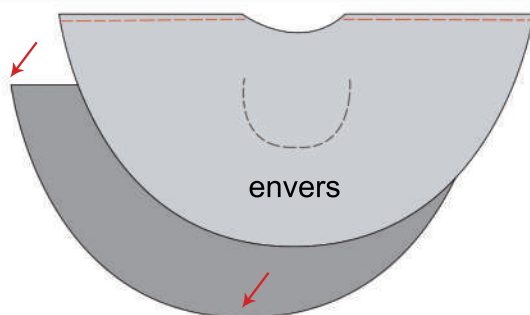


20. Placez la doublure par dessus la capuche en fausse fourrure, et assemblez-les en piquant tout le devant au point droit à 1cm du bord. Retournez et surpiquez.

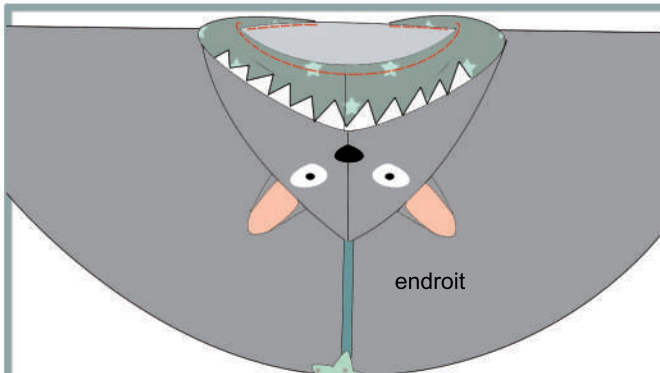
La cape Loup : le montage de la cape



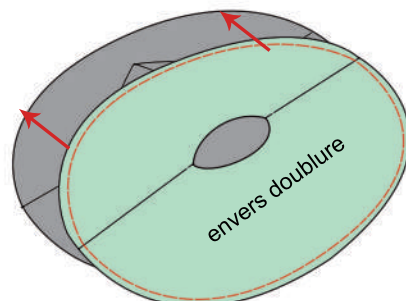
21. Surpiquez la poche sur l'endroit d'une des 2 pièces de la cape en fausse fourrure. Centrez bien votre poche!



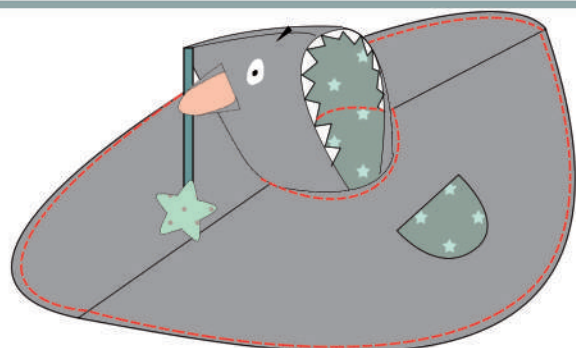
22. Assemblez le devant et le dos de la cape en fausse fourrure par les épaules, de chaque côté de l'encolure (endroit contre endroit). Faites de même pour la doublure.



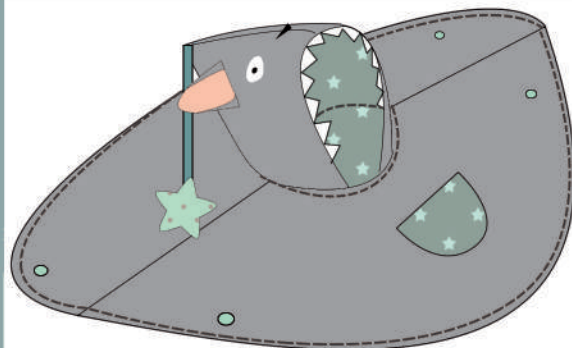
23. Assemblez la capuche à la cape en fausse fourrure par l'encolure. Piquez au point droit ou au zigzag très près du bord en centrant bien la capuche sur le dos de la cape.



24. Placez la cape en doublure par dessus celle en fausse fourrure, endroit contre endroit. Piquez tout le tour au point droit à 1cm du bord. Crantez les marges puis retournez sur l'endroit par le cou.



25. Surpiquez tout le tour du bas de la cape au point droit, et faites un rentré des tissus vers l'intérieur au niveau de l'encolure. Epinglez et surpiquez l'encolure côté doublure en prenant toutes les épaisseurs de tissus.



26. Posez vos pressions de part et d'autre des coutures d'épaule en essayant sur l'enfant. Et voilà!